

7.Garra komunale nga lenda e biologjise

Klasa e 8.(tete) - QELSI

1. Në tabelat mëposhtë janë dhënë sistemet organike në trupin e njeriut ,pjesët e tyre dhe funksionet elementare të cilat i kryejnë . Në tabelë gruponi sistemet organike me organet e duhura/pjesët dhe funksionet e tyre ,duke i përdorur numrat prej të njejtëve.

Plotësoni tabelën si duhet :

Sistemi	Organet	Funkcioni
Sistemi muskolor	3,8,21	VI
Sistemi nervor	11,16,19,20	III
Sistemi reprodutiv	6,13,24	V
Sistemi digjestiv	1,2,7,14,17	II
Sistemi endokrin	7,9,20, 6, 13	VII
Sistemi respirator	12,18,21	I
Sistemi ekskretor	2,17,22,23	VIII
Sistemi cirkulator	4,5,10, 15	IV

1	Ezofagu
2	Mëlçia
3	Qimet muskulore
4	Valvula pulmonare
5	Aorta
6	Vezore
7	Pankreasi
8	Eshtrat
9	Gjendra mbiveshkore
10	Barkushe dhe parabarkushe
11	Ganglia
12	Trakia
13	Testiset
14	Lukthi
15	Kapilaret
16	Lëngu cerebrospinal
17	Verdhëza
18	Alveola
19	Palca kurrizore
20	Hipotalamusi
21	Dijafragma
22	Veshkat
23	Fshikëza e urinës
24	Mitra

I	Hyrje e oksigjenit dhe nxjerrje te dioksid karbonit
II	absorbimi i materieve ushqyese
III	bartja e stimuleve nga një pjesë në pjesë tjeter te trupit
IV	bartje e oksigjenit dhe materieve ushqyese nëpër trup
V	prodhim të qelizave vezë dhe spermatozoideve
VI	lëvizje e trupit
VII	rregullim i proceseve metabolike
VIII	huhje e materieve toksike nga trupi

2. Rretho **S**, nëse mendon se fjalia është e saktë dhe **J** , nëse mendon se fjalia është e pasakt.

Trupi cilijar mundëson zgjerim dhe ngushtim të bebëzës së syrit (irisit)	S	J
Nefroni gjindet në nivel të xhepave veshkor	S	J
Gjëndrat dhjamore ndodhen në epidermis	S	J
Mungesë të hekurit shkakton skorbut	S	J
Hormonet ndikojnë në princip "gjithcka ose asgjë "	S	J
Gjatësia e kanalit urinar tek meshkujt dhe femrat është I njëjtë	S	J
Ndjeshmëria më të madhe ndaj temperaturës kanë faqet dhe pjesa e sipërme të shuplakave	S	J
Triceps mundëson fleksibilitet të dorës	S	J
Sistemit endokrin nuk i nevojitet kordinim nga sistemi nervorë	S	J
Mungesa e kalciumit tek të rriturit shkakton rahitis	S	J
Të gjitha qimet bimore mund të përpuhohen dhe absorbohen nga trakti digjestiv	S	J
Tamthi (verdhëza) formohet në fshikëzën e tëmthit	S	J
Amidoni zbërthehet në më shumë molekula të fruktozës	S	J
Rruzat e kuqe të gjakut bartin glukozë deri tek qelizat .	S	J

14p/____

3. Rretho cila prej eshtrave të mëposhtme janë të lidhura me kyce jo të lëvizshme

- A) eshtrat e kafkes
- B) nofulla e poshtme
- C) femuri
- D) eshtrat e boshtit kurrizor
- E) tibia dhe fibula
- F) pjes nga eshtrat metakarpale

4 p/____

4. Rrethoni përgjigjen e saktë .Cka do të vendosni në epruvetë në të cilën ndohdhet një gjelatin me qëllim që të kryhet zbërthimi I saj ?

- A) pështymë
- B) leng pankreatik
- C) leng te lukthit
- D) leng digjestiv nga zorra e hollë

4.1 Cilët lloje të enzimeve ndikojnë në gjelatinën dhe cilin 2qtest do ta kryeni që ta vërtetoni se zbërthimi është kryer (rretho)?

Enzimet	Testi
A) lipazat	A) Testi Benedikut
B) proteazat	B) Testi Lugolov
C) Oksidaza	C) Testi Felingut
D) karbohidraza	D) Testi Biuretik

3p/____

5. Cila prej formave të dhëna të hemoglobinut nuk është lartë ta bartë oksigjenin deri në inde ?

- A) Oksihemoglobini
- B) Mioglobini
- C) Hemoglobini fetal
- D) Methemoglobini

2 p./___

6. Në cilën pjesë të veshkës janë të lokalizuara nefronet ?

- A) Kapsula renale
- B) Piramida renale
- C) Medulla
- D) Xhepat renal

1 p./___

7. Me qëllim që të fitohet energji, më së pari zërthehet :

- A) Karbohidratet
- B) Yndyrnat
- C) Proteinat
- D) Fijet bimore

1p/___

8. Lidhe receptorët specifik të cilat reagojnë me stimulet :

Receptori	Stimuli	Numri-Shkronja
1. Forca e Lorencit	A. Nxehtësi	1 - E
2. Eholokalizimi	B. Shtypje	2 - C
3. Rrezatimi infra i kuq	C. Zë	3 - A
4. Vija anësore	D. Fushë magnetike	4 - B
5. Receptorët në kokë	E. Elektricitet	5 - D

5 p./___

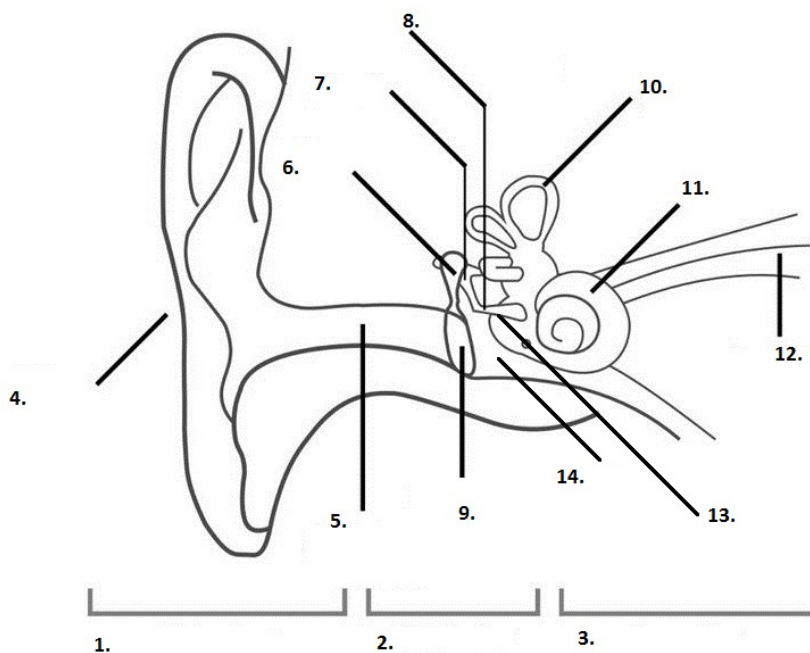
9. Shëno me **S** për përgjigje të saktë, dhe **J** për jo të saktë.

Mikroorganizmat nuk janë pjesë e zinxhirit të të ushqyerit.	J
Mikroorganizmat kryejnë zberthimin e materieve të vdekur organike	S
Vetëm bakteriet dhe këpurdhat ushqehen me materieve të vdekur organike	J
Mikroorganizmat mund të jetojnë në kushte me koncentrim të vogël të oksigjenit.	S
Mikroorganizmat janë më aktivë në temperaturë prej 10°C, sesa në 27°C	J
Me procesin e pasterizimit shkatërrohen të gjitha mikroorganizmat.	J
Bakteriet rriten në pH me vlerë 8,5.	S
Breshka qet vezë	S
Kërmilli nuk qet vezë.	J

9 p./___

10. Në diagram me numra janë dhënë pjesë nga të cilat është I ndërtuar veshi,mandej duke I përdorur këto numra të cilat ndodhen para pjesëve të duhura plotësoni fjalitë e dhëna mëposhtë.

1	Veshi I jashtem	8	Yzengjija
2	Veshi i mesem	9	Davullja e veshit (timpani)
3	Veshi I mbrendshem	10	Kanalet harkore (gjysemrethore)
4	Llapa e veshit	11	Kermilli (Cochlea)
5	Kanali i veshit (kanali I ndegjimi)	12	Nervi I ndegjimit
6	Cekici	13	Kudhra
7	Kudhra	14	Tuba e Estahit



PLOTESO ME NUMRA !

Mbledhjen e valëve të ndëgjimit bëhet në 4, të cilat drejtohen kah 5.

Valët e ndëgjimit shkaktojnë vibrim të 9.

Normalizimin e shtypjes në veshin e mesem dhe sipërfaqes së jashtme e mundëson 14.

Vibrimet forcohen përmes 6,7,8, të cilat shkaktojnë valë në 3.

Në labirintin është ndodhur qeliza të cilat lidhen me 12.

23p/___

11. Rretho cili prej këtyre muskujve të dhënë mëposhtë janë antagonist,dhe cilët prej tyre janë të varur .

A) bicepsi dhe tricepsi

B) bicepsi dhe muskuli deltoid

C) Tricepsi dhe muskuli trapezoid

A)Kyci i krahut

B) berryli

2p/___