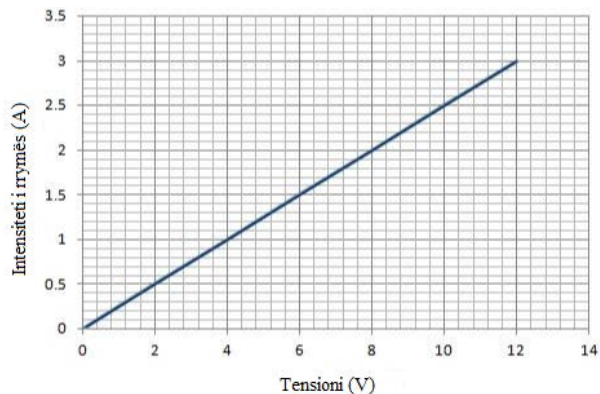
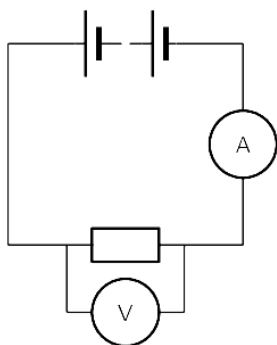


6. Garra Regjionale Nga Shkencat Natyrore (përgjigje)

Klasa e VI

1. Në qarkun elektrik lidhim bateri, ampermetër, harxhues (mund të jetë poç elektrik, nxehtës, zile elektrike) dhe voltmetër, si në figurën më poshtë. Nëse e ndryshojmë tensionin e burimit (baterinë) do të ndryshon edhe intensiteti i rrymës në qark. Grafiku i atij ndryshimi është dhënë në figurën e mëposhtme.

Për çdo pohim që ka të bëjë me skemën dhe grafikun rretho përgjigjen e saktë.



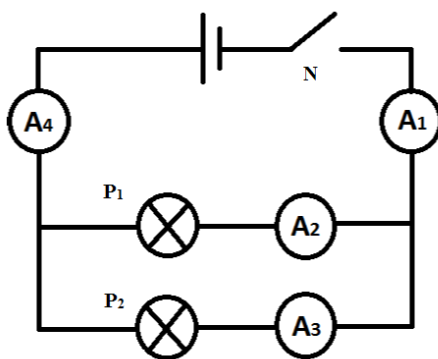
- A. Në qark, ampermetri është lidhur në seri me harxhuesin, kurse voltmetri është lidhur me harxhuesin në paralel. PO JO
- B. Me rritjen e tensionit rritet edhe intensiteti i rrymës. PO JO
- C. Nëse tensioni rritet tri herë edhe intensiteti i rrymës do të rritet tri herë. PO JO
- D. Herësi i tensionit dhe intensitetit të rrymës është konstantë dhe ka vlerën 0,25 V/A PO JO
- E. Herësi i tensionit dhe intensitetit të rrymës është konstantë dhe ka vlerën 4 V/A PO JO

5 pikë/ _____

2. Në qarkun elektrik të paraqitur në figurën e mëposhtme janë lidhur: bateri, ndërprerës (N), dy poçe të njëjta (P_1 dhe P_2) dhe katër ampermetra (A_1 , A_2 , A_3 dhe A_4).

Për secilin pohim të dhënë që kanë të bëjnë me skemën rrethoni përgjigjen e saktë.

- a. Nëse ndërprerësi N është i mbyllur, A_1 dhe A_4 do të tregojnë vlerë të njëjtë..... PO JO
- b. Nëse ndërprerësi N është i mbyllur, A_2 dhe A_3 do të tregojnë vlerë të njëjtë..... PO JO
- c. Nëse ndërprerësi N është i mbyllur, A_1 do të tregoj vlerë dy herë më të madhe se sa vlera e intensitetit të rrymës që e tregon A_2 PO JO
- d. Nëse ndërprerësi N është i mbyllur kurse poçi P_1 është djegur, A_1 do të tregon vlerë dy herë më të madhe se sa vlera e A_3 PO JO
- e. Nëse ndërprerësi N është i mbyllur kurse poçi P_1 është djegur, nëpër A_2 nuk do të rrjedh rrymë
..... PO JO



5 pikë / _____

2. Në këtë detyrë duhet të konstruktioni piramidë të numrave duke i përdorur organizmat e dhënë !

Organizmat	Numri i individëve	Organizma	Numri i individëve
Dushk(lis)	2	Akrep	200
Vemizë,krimb i mëndafshit	2600	Nenexhik(nane)	890
Alga e gjelbërt	1250	Petrit (sokol)	2
Miu	75	Sardele	30
Dallëndyshe	38	Delfini	5
Gjarpëri	20	Karkalec	350

Pët ta konstruktuar si duhet piramidën numrore duhet ti ndjekni këto kërkesa:

- Secila piramidë duhet të mbaron me konsumatorë terciar
- Secila piramidë duhet të paraqet pjesë të një ekosistemi ashtu që organizmat e dhënë të jenë të përdorur ,por të mos përsëriten (një organizëm të mos përsëritet në dy piramida) dhe
- Nën secilën piramidë shënojeni cilit ekosistem i takon piramida e duhur



Vleresohen edhe keto pergjigje :

Per ekosisteme ujore(det,oqean/ekosistem oqeanor)

Per ekosisteme livadhore(fusha,livadh,kopshte)

Per ekosisteme malore(pisha,mal pishor,mal)

Per piramiden numrore vleresohet dhe :

Naenxhik,vemize,miu ,gjarpëri

Nanexhik,vemize,dallendyshe,sokol

Nanexhik,karkalec,dallendyshe,sokol

Nanexhik ,karkalec,miu,sokol

Nanexhik,karkalec,dallendyshe,gjarpëri

Gjithashtu vleresohen edhe :

Piramida te radhitura vetem me numrin e individit

Pergjigje te sakta te cilat nuk jane dhene ne forme te piramides

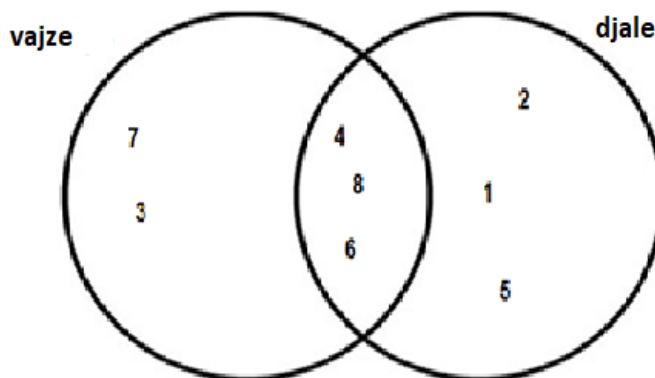
Pergjigje te shenuara me laps

Pergjigje te shkaravitura dhe te korigjuara

(vetëm piramida e radhitur mirë e shënuar me ekosistem të saktë vlerësohet me 5 pikë)

3. Në diagramin Venus vendosi 8-të karakteristikat e dhëna të pubertetit (duke I vendosur vetëm numrat e karakteristikave) të dhëna që kanë të bëjnë për djalë ,dhe cilat për vajzë.Në kryqëzim vendosi vetëm karakteristikat e përbashkëta .

1. Fillon ndërmjet vitit 12 dhe 18
2. Zë më i thellë
3. Kërdhokulla (këllk)më të gjera
4. Niveli i hormoneve në gjakë rritet
5. Paraqitja e qimeve në trup
6. Djersitje e rritur
7. Rritje e ndejshme e gjëndrave qumshore
8. Qime ndër sqetulla



8 pikë/___

4. Përgjigju pyetjeve të dhëna nëtabelë !

Pyetja	Përgjigje
1. Cilat eshtra i mbrojnë mushkëritë e bardha te shpendët ?	Brinjët (eshtrat)
2. Cilit sistem i takon kocka e kofshës ?	Sistemit skeletor
3. A është i pranishëm cikli menstrual te luanesha ? (përgjigju me po ose jo)	Po
4. Cilin gaz e përdorin prodhimtarët në procesin e fotosintezës ?	CO₂
5. Në cilin organ te gjitarët mblidhet urina para se të del nga trupi ?	Mëshikza e urinës (fshikeza)

5 pikë/___

6. Çka paraqet letargjia ?

_____ **gjume dimeror,pushim gjatë peridhës së dimrit , metabolizem i zvogëluar**;

Numëro shembull të organizmit që letargjon **iriq, ari, bretkocë..**_____

2 pikë/___

7. Thënien e saktë rrethoje me PO,atë jo të saktë me JO !

- A) Reakcioni gjatë të cilës lirohet nxehtësia quhet endoterme. PO **JO**
B) Gjatë secilit reacion të djegjes fitohet substancëe ndryshme e cila digjet **PO** JO
C) Në motorët e automobilave zhvillohet reacion i djegjes . **PO** JO
Ç) Lëngjet nuk mund të hyjnë në reacionin e djegjes . PO **JO**

4pikë/____

8. Përgjigju në kërkesat e mëposhtme: Suzana ka dashur tëhulumtojë si ndikon temperatura e ujit në tretjen e pluhurit për larje të cilin e përdorë nëna e saj.Që ta bëj këtë hulumtim ajo ka vendosur në një gotë 200 ml ujë dhe e ka matur temperaturën ujit dhe ka shtuar edhe disa gramë pluhur të cilat mund të treten. Mandej,gotën me tretjen i ka nxehur ,ndërsa me secilën rritje të temperaturës për 20°C ,ka shtuar aq gramë pluhur sa të mund të treten në atë temperaturë.Nga matjet e bëra e ka formuar këtë tabelë:

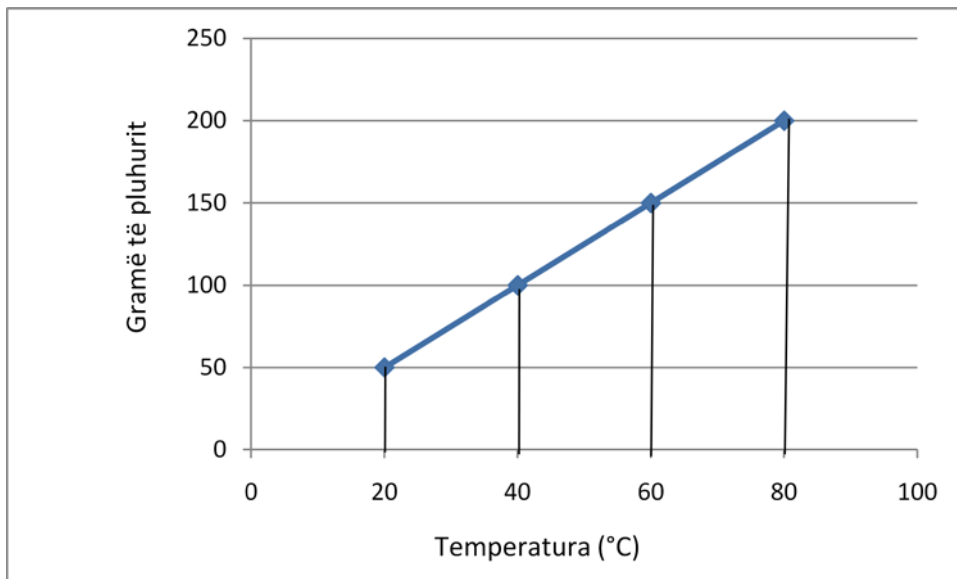
Temperatura (°C)	20 °C	40 °C	60 °C	80 °C
Gramë të pluhurit	50	100	150	200

8.1.? Cila është vlera e ndryshueshme e pamvarur? Rrethoje përgjigjen e saktë !

- A) Mililitrat e ujit **B) Temperatura** C) Masa (grami i pluhurit)

2 pikë/____

8.2. Në bazë të të dhënave në tabelë vizato grafik (JO diagram shtyllor !) për tretjet e pluhurit për larje në temperatura të ndryshme.



Në apscisë **temperaturën**, ne ordinatë**gramë të pluhurit në 200 ml ujë** .

Për shtylla saktë të shënuara nga 2 pikë ,1 pikë për shkallën e saktë dhe 1 pikë për grafikun e vizatuar mirë. **4 pikë**

- **Za точно означени оски се добиваат два бода;** Доколку се сменети местата на величините на апсцисата и ординатата (на апсциса маса прашок, а на ордината температура) не се добиваат овие два бода.
- **Za точна скала т.е. точно нанесени вредности на скалата се добива 1 бод.**
- **Za точно нацртан график се добива 1 бод.** Доколку се нанесат дополнителни точки или се екстраполира до 0, не се добива овој бод.
- **Za целосно точен график се добиваат вкупно 4 бода**

6 pikë/____