

**ПРОШИРУВАЊЕТО НА КЛУЧОТ И НАЧИНОТ НА ОЦЕНУВАЊЕ Е НАВЕДЕН ВО ДОКУМЕНТОТ НА МАКЕДОНСКИ ЈАЗИК**

1. Në vijat e zbrazëta pranë secilit ndryshim shëno a është ndryshim fizik ose kimik.
- A) Përzierje e dy lëngjeve të tejdukshme gjatë së cilës fitohet substancë e verdhë e fortë. **KIMIKE**
- B) Bluarje e arrave **FIZIKE**
- C) Përzierje e ajrit dhe heliumit gjatë mbushjes së tollumbaceve **FIZIKE**
- D) Përzierje e dy gazrave të tejdukshme gjatë së cilës fitohet gaz i verdhë-gjelbërt me aromë jo të këndshme. **KIMIKE**

4 pikë

2. Për pohimin e saktë rretho me PO, për jo të saktë JO !

- A) Uji i destiluar paraqet tretje PO JO
- B) Temperatura ndikon në procesin e avullimit PO JO
- C) Gjatë djegjes së derivateve të lëngshme nuk mund të lirohen gazra. PO JO
- D) Zjarri i shkaktuar prej magneziumit të djegur fiket me ujë. PO JO

4 pikë

3. Te cila prej përzierjeve të dhëna mundesh të zbatosh proces të tretjes në ujë, dhe mandej ti filtrosh që të mund ti ndani komponentet nga përbërja?

- A) Zink dhe rrërë
- B) Sheqer dhe krypë.
- C) Alkohol dhe uthull.
- D) Rrere dhe krypë.**

2 pikë

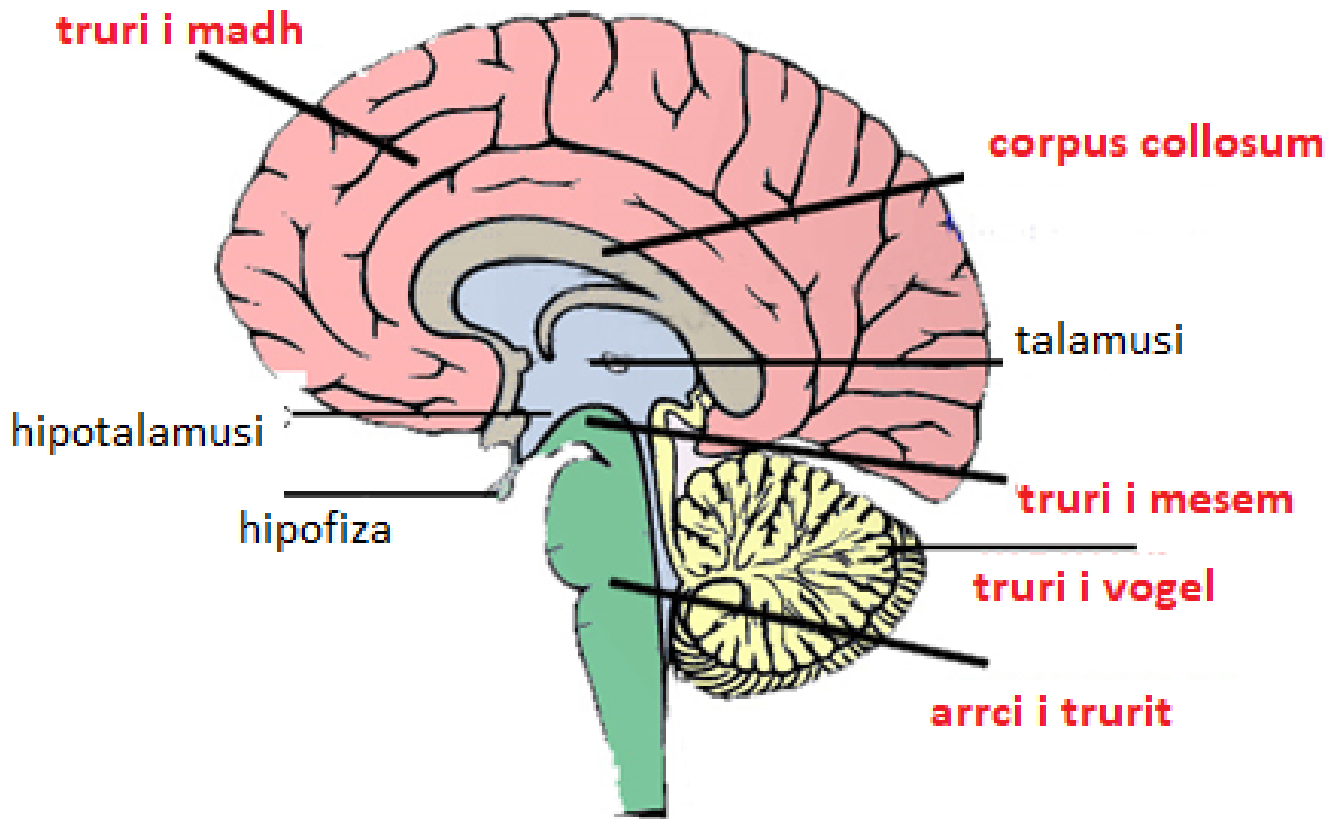
4. Në vijat e zbrazëta shënoi emrat që mungojnë në fjalinë.

- A) Procesi Fizik gjatë të cilës substanca kalon nga gjendja agregate e gaztë në të lëngët quhet **KONDENZIM.**
- B) Për ndarjen e substancës magnetike e cila është në përbërje të substancave jomagnetike, zbatohet procesi i cili quhet **NDARJE MAGNETIKE. (magnetizim, process magnetik, magnetografi)**
- C) Reakcionet kimike gjatë të cilës lirohet nxehtësi quhet reaksione **EGZOTERME**

3 pikë

5. Në fotografinë më poshtë është paraqitur vizatim skematik i trurit të njeriut .

A) Për disa pjesë të trurit janë dhënë emrat e tyre. Shënoni emrat e të gjitha pjesëve të shënuara, tek të cilat nuk i kemi cekur emrat.



B) Plotësoni thënie:

Truri paraqet organ kompleks i cili kontrollon funksionet e sistemeve organike në trupin tonë dhe emocionet tona. Ai është i mbrojtur me \_\_\_\_\_ ( **kafke/ mbeshtjellsa te trurit ,kocka e kokes**).

Frymëmarjen dhe rahjet e zemrës i kontrollon \_\_\_\_\_ ( **arcci /truri i ndermjetem**).

\_\_\_\_\_ ( **Corpus colosum** ) përcjell mesazhe në mes të dy anëve të trurit.

Nga dy anët e trurit të mesëm ndodhen \_\_\_\_\_ e majtë dhe e djathtë ( **hemisfera, anet e trurit** ).

6. Te secila thënie vendos S për e saktë dhe J për jo e saktë:

- a. Shiu acidik ndodhe përshkak të vrimave ozonike. **J**
- b. Metani është gaz i kopshtit qelqor. **S**
- c. Njëra prej arsyeve të ndryshimeve klimatike është ndoijtja e ajrit **S**
- d. Prerja e pyjeve mund të shkakton vërshime. **S**
- e. Efekti i kopshtit qelqor është proces artificial. **J**

5 pikë / \_\_\_\_\_

7. Plotësoni vendet me vija të zbrazëta ,ashtu që do të fitoni thënie të sakta.

Regjionet ku jetojne lloje të ralla ,të cilat janë të rëndësishme për natyrën shpallen si **parqe nacionale**. Ato kanë tipare me **biodiverzitet**të pasur dhe **flore (bime )** dhe **faune(kafshe)**të posaqme ,të cilat paraqesin pasuri natyrore dhe një gjë të rallë.

4 pikë/ \_\_\_\_\_

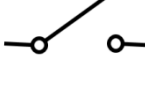


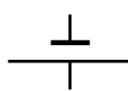
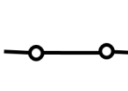


8. Më poshtë janë dhënë disa aktivitete. Shënoje sistemin organik i cili kryesisht do të angazhohet me qëllim që të arihet qëllim specifik/aktivitet. Në vijën e zbrazët shënoni shkronjën e parë të sistemit organik.

M	Muskulator	D	Digjestiv	C	Cirkulator
S	Skeletor	R	Respirator	N	Nervor
U	Urinar				

- D** 1. Përgaditesh për vrapim prej 5 km dhe për atë ke ngrënë ushqim të pasur me sheqer(karbohidrate) si orizi,me qëllim që të fitosh më shumë energji.
- M** 2. I lëviz shputat dhe këmbët më shpejtë sa mundesh.
- U** 3. Por,duhet të shkosh në tualet sepse ke pirë shumë ujë para se të fillosh të vraposh.
- R** 4. Frymëmarja bëhet e shpejtë.
- N** 5. Papritmas rrëshqite dhe ndjeve dhimbje në gju.
- S** 6. Mirëështë që kemi eshtra të forta të cilat na mbrojnë gjatë rrëzimit.
- C** 7. I vrapon kilometrat e fundit dhe zemra të rreh shpejtë.

7 pikë / \_\_\_\_\_

1. Rrethoni shkronjën nën simbolin i cili paraqet zhurmues (sirenë). \_\_\_\_\_ / 1 p.

						
a)	b)	c)	d)	e)	f)	<b>g)</b>

2. Voltmetri shërben për: \_\_\_\_\_ / 1 p.

**A) matjen e tensionit**

B) matjen e energjisë elektrike

C) matjen e intensitetit të rrymës elektrike

D) kyçjen e motorit

E) ndërprerjen e qarkut

3. Njësia e intensitetit të rrymës elektrike është: \_\_\_\_\_ / 1 p.

A) kilovati






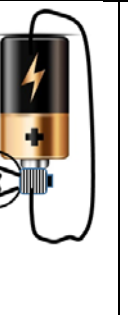

B) xhuli

C) volti

D) voltazha

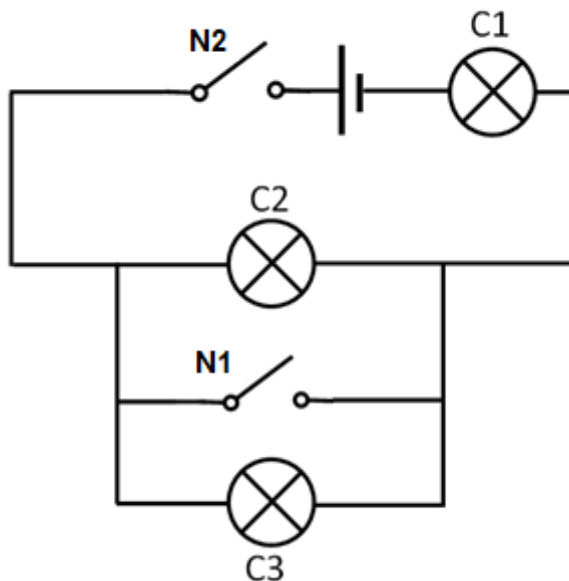
**E) amperi**

4. Në cilin rast poçi do të ndriçojë? Ka 2 përgjigje të sakta. \_\_\_\_\_ / 2 p.

						
<b>a)</b>	b)	<b>c)</b>	d)	e)	f)	g)

5. Në figurë është paraqitur skema e qarkut elektrik. Për secilin pohim rrethoni PO nëse është i saktë ose JO nëse nuk është i saktë.

\_\_\_\_\_ / 2 p.



a) Nëse mbyllet vetëm ndërprerësi N1 do të ndriçojnë të tri poçet.	Po	<b>Jo</b>
b) Nëse mbyllet vetëm ndërprerësi N2 do të ndriçojë vetëm poçi C3.	Po	<b>Jo</b>
c) Nëse mbyllen të dy ndërprerësit do të ndriçojnë të tre poçet.	Po	<b>Jo</b>
d) Nëse mbyllet vetëm ndërprerësi N1 do të ndriçojnë vetëm poçet C1 dhe C2.	Po	<b>Jo</b>
e) Nëse mbyllen të dy ndërprerësit do të ndriçojnë vetëm poçet C1 dhe C2.	Po	<b>Jo</b>
f) Nëse mbyllet vetëm ndërprerësi N2 do të ndriçojnë vetëm poçi C2 dhe C3.	Po	<b>Jo</b>
g) Nëse mbyllen të dy ndërprerësit do të ndriçojë vetëm poçi C1.	<b>Jo</b>	Jo