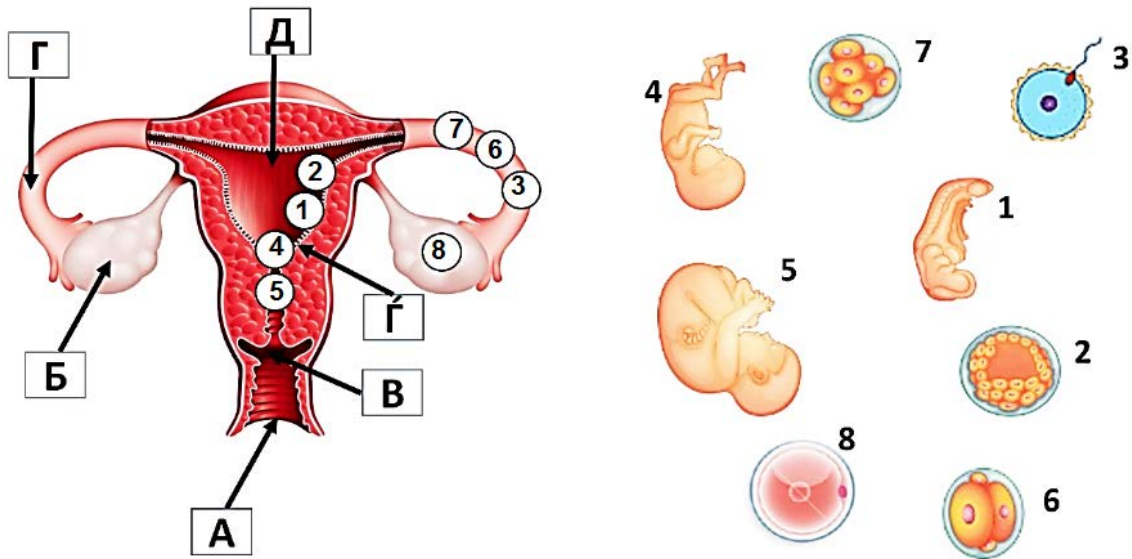


РЕШЕНИЈА:

1. Постапи по наведеното!

1.1. Со бројки е прикажан последователниот развој на ембрионот односно фетусот. Подреди ги развојните стадиуми во соодветните кругчиња!



_____/8 б

1.2. Означи ги деловите од женскиот репродуктивен систем

А __ Родница/Вагина

Б __ Јајник/Јајчник

В __ Цервикс/Грло на матката

Г __ Јајцевод

Д __ Матка

Ѓ __ Ендометриум/Внатрешен ѕид на матката

1.3. Ембрионот плива во _____ Плодова вода/Амнионска течност

1.4. Орган го храни ембрионот во текот на неговиот развој? **Плацента**

_____/8 б

2. Кој дел од машкиот репродуктивен систем е означен со следниве бројки!

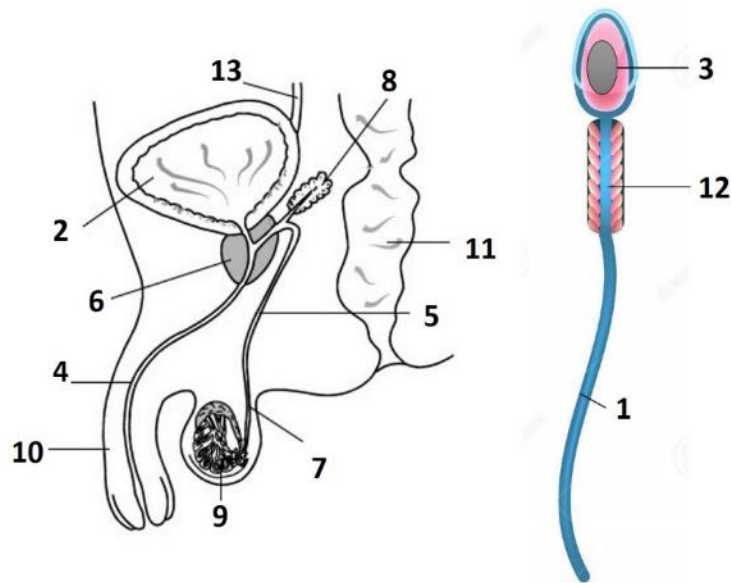
8 ___ Семени меурчиња

9 ___ Семеник / Тестис

3 ___ Глава на сперматозоид/јадро на сперматозоид/генетски материјал во сперматозоидот

6 ___ Простатна жлезда/простата

5 ___ Семено каналче/Семевод

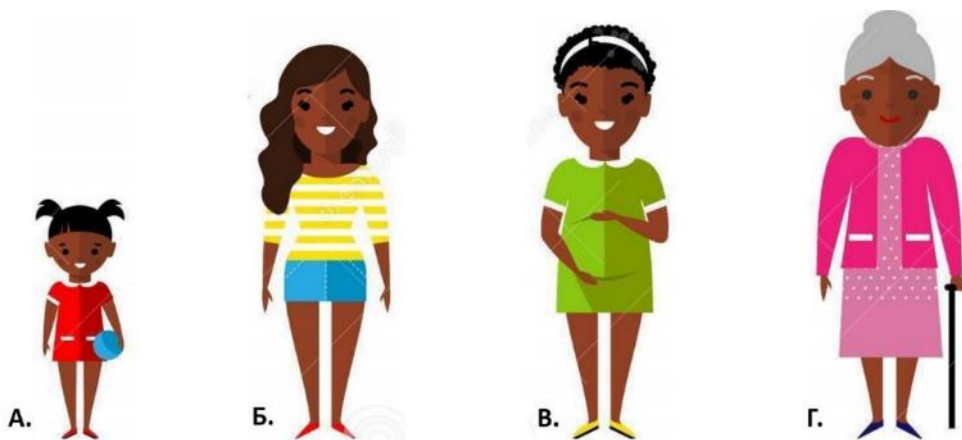


_____ /5 б

3.

А) Во кој стадиум од животниот циклус на една жена најмногу се излучува прогестерон во крвта? _____ **В** _____

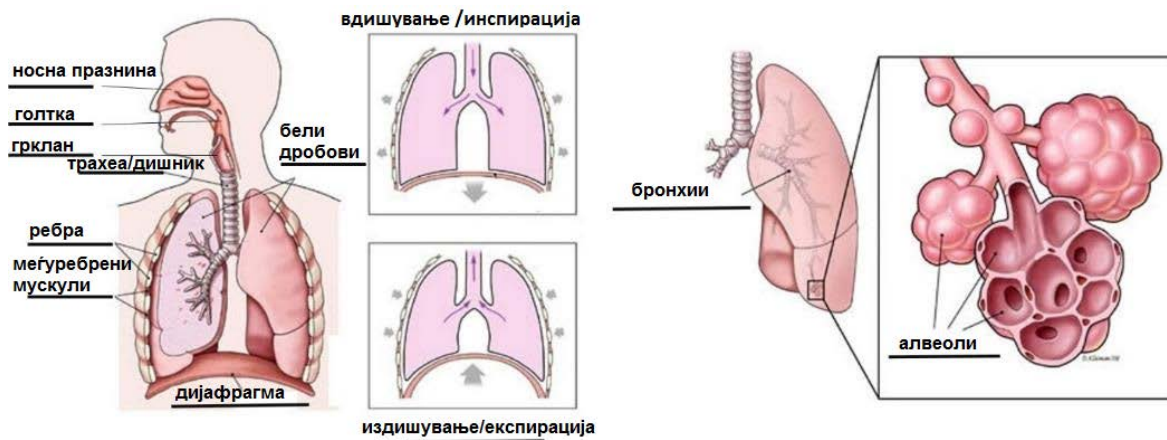
Б) Во кој од стадиумите на развојот на една жена не се одвива менструалниот циклус? _____ **А и Г** _____



А. ОДГОВОР В. ОДГОВОР А и Г.

_____ /3 б

4. Во секоја од линиите внеси ги соодветните термини поврзани со градбата на респираторниот систем и процесот на респирација!



Оддолу нагоре (дијафрагма, меѓуребрени мускули, ребра, душник, грклан, голтка, носна празнина, бели дробови, вдишување/инспирација, издишување/експирација, бронхија, алвеоли). ___/12 б

5. Пополни ја табелата!

Дел од респираторен систем	ФУНКЦИЈА
СЛУЗ	Прочистување на воздух/Ги лепат штетните честички (1,5 б)
Цилии/ Цилијарни клетки/ Трепки (1,5 б)	Придвижување на слузта кон грлото
АЛВЕОЛИ	Размена на гасови/Дифузија на гасови (1,5 б)
БРОНХИИ	Транспорт на гасови/ пренесува гасови до белите дробови/ги проврзува бронхиолите со трахејата (1,5 б)
Дијафрагма/меѓуребрени мускули (1,5 б)	Промена на волумен на бели дробови
Белодробни вени (1,5 б)	Ја носат крвта од бели дробови кон срцето

___/9 б.

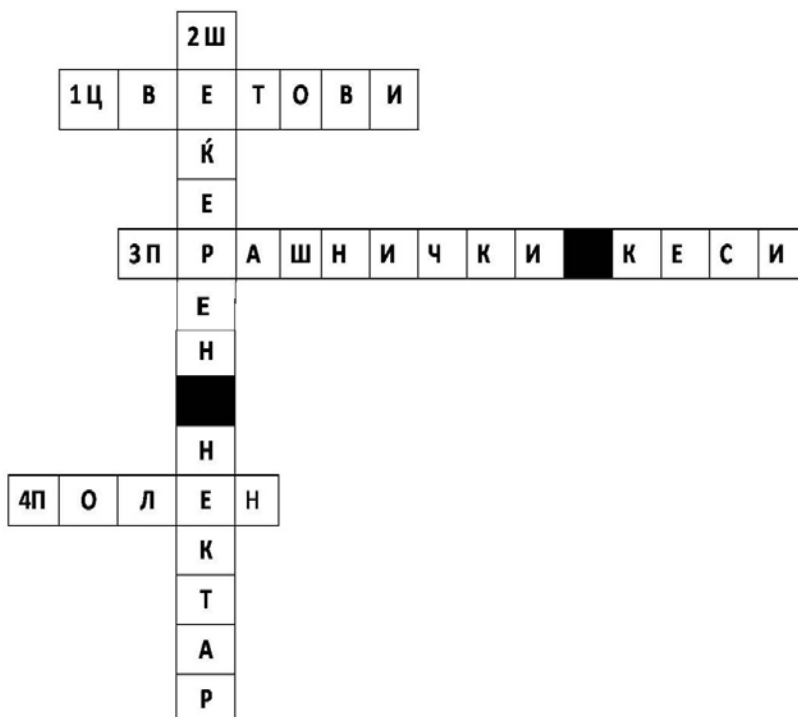
6. Пополни ја табелата

АКТИВНА СУПСТАНЦА	ПОСЛЕДИЦА
Никотин	Стеснување на крвни садови
ЈАГЛЕРОД МОНОКСИД	Се намалува капацитетот на еритроцити за врзување на кислород, се врзува за хемоглобинот и не дозволува да се врзе кислородот.
Честички/саѓи	Оштета на алвеоли
КАТРАН	Рак/канцер

___ /4 б.

5. Реши го крстозборот!

1. Растенијата со што ги привлекуваат птиците и инсектите при процесот на размножување? **ЦВЕТОВИ/ЦВЕЌИЊА**
2. Што се создава во основата на венечните ливчиња? **ШЕКЕРЕН (1Б)
НЕКТАР(1Б)**
3. Каде се создава поленот? **ПОЛЕНОВИ/ПРАШНИЧКИ (1Б) КЕСИ (1Б)**
4. Каде се наоѓаат машките гамети кај растенијата? **ПОЛЕН**



___ /6 б.

6. Одговори на следните прашања! **По 2 бода од прашање**

- Каково опрашување настанало кога поленот од еден цвет ќе падне на друг цвет?
_____ **Вкрстено**
- По оплодувањето, што треба да се соедини за да се формира зигот?
_____ **јадрата** на двете **гамети/машка и женска полова клетка**
- Што се формира со делење на клетките на зиготот?
_____ Се формира **ембрион**
- Каде се наоѓаат котиледоните?
_____ Котиледоните се наоѓаат во **семето**
- Од каде ембрионот црпе резервни материји?
_____ Од **котиледоните/ендосперм**
- Каде се сместени семињата?
_____ Семињата се сместени во **плодот/ендокарп**

____ /12 б.

7. Во првиот ред од табелата подолу наброени се некои термини што се врзани за различни начини на размножување кај растенијата. Во редовите за бесполово и за полого размножување внесете го бројот од терминот што соодветствува на еден од овие два реда!

Термини: 1. гамети, 2. видоизменет дел од растението, 3. клон, 4. компир, 5. прашник	
Бесполово размножување (внеси го бројот на соодветните термини дадени погоре):	2, 3, 4
Полово размножување (внеси го бројот на соодветните термини дадени погоре):	1, 5

____ /5 б.

8. Одговори на прашањата:

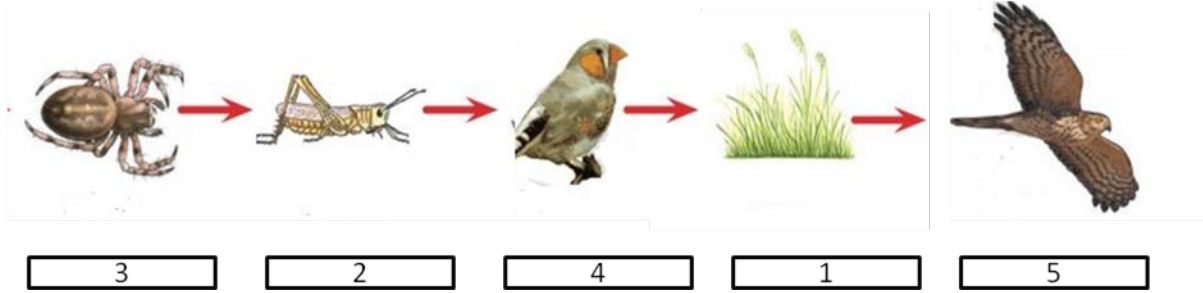
- Кој слој од листот ги заштитува клетките од исушување?
____(16)____ **Восочниот слој** на листот овозможува заштита на клетките од исушување
- Како се нарекуваат отворите кои се наоѓаат во долниот епидермис на листовите и овозможуваат јаглерод диоксидот од воздухот да навлезе во листот?(16)____ **Стоми**
- Што произведуваат растенијата при процесот на фотосинтеза?
А) _____ **шеќер/глукоза** _____ (26)
Б) _____ **кислород** _____ (26)

/46.

- Листовите се зелени затоа што поседуваат зелен ____ (16)____ **пигмент** _____ наречен ____ (16)____ **хлорофил** _____, кој е сместен во ____ (16)____ **хлоропластите/палисадното ткиво** _____ во клетката.

____ /9 б.

9. Стави реден број под секој организам на тој начин што ќе го поставиш на соодветното место во синџирот на исхрана.



___ /5 б.

10.

- Од што е изградена биомасата?

___ Живи клетки и ткива. (2б) ___

- Во изградба на што учествува фосфорот од фосфатите?

А) ___ ДНК (1.5 б) ___

Б) ___ Клеточна мембрана (1.5 б) ___

- При недостаток на фосфор лисјата од зелени во која боја преминуваат?

А) ___ црвеникава (1.5 б) ___

Б) ___ темно кафеаво-црна боја (1.5 б) ___

___ /8 б.

11. Допиши ја формулата:



___ /4 б.

12. Заокружете ја соодветната буква после секој исказ. Кои од наведените искази се точни (Т), односно неточни (Н)?

А. Растенијата при фотосинтеза користат јаглерод монооксид. Т Н

Б. Плодницата се трансформира во плод. Т Н

___ /2 б.