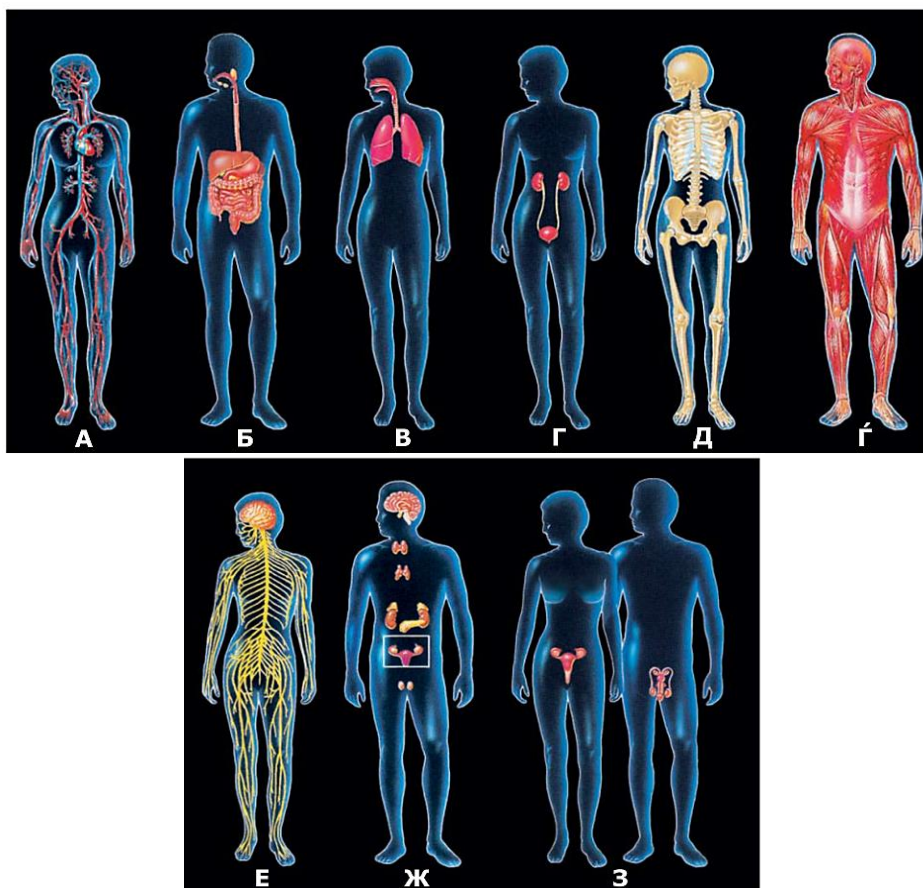


РЕШЕНИЈА:

1. На сликата се прикажани девет органски системи во човечкото тело. За секоја од буквите од А до З, запиши кој органски систем е претставен.



Со буквата А е претставен **циркулаторниот, крвоносен, крвен, кардиоваскуларен** систем.

Со буквата Б е претставен **дигестивниот** систем.

Со буквата В е претставен **респираторниот, за дишење,** систем.

Со буквата Г е претставен **секреторниот (систем за излучување) екскреторен, уринарен** систем.

Со буквата Д е претставен **скелетниот, коскен,скелет** систем.

Со буквата Ѓ е претставен **мускулниот,мускули** систем.

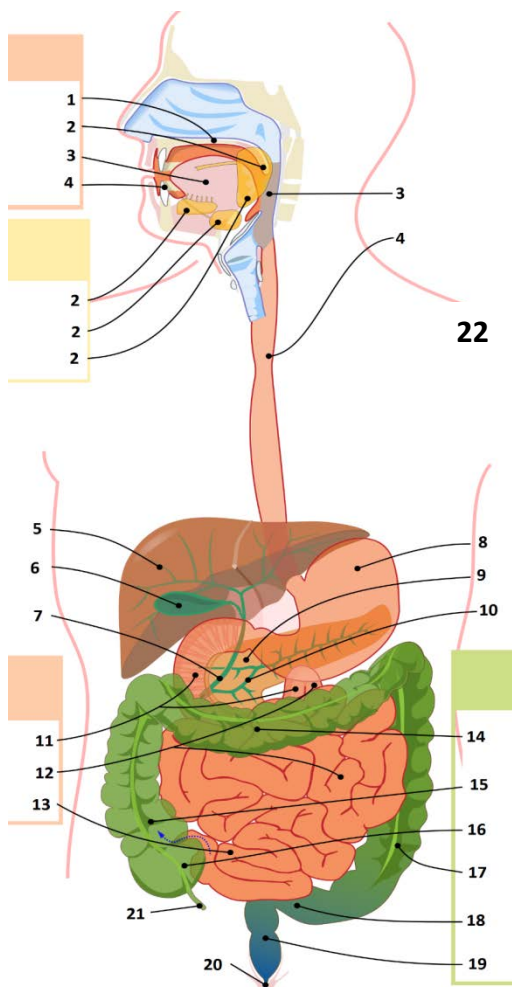
Со буквата Е е претставен **нервниот, периферен нервен** систем.

Со буквата Ж е претставен **ендокриниот, систем на жлезди со внатрешно излучување** систем.

Со буквата З е претставен **половиот (систем за размножување) репродуктивен** систем.

___/9 б.

2. На дијаграмот означи ги деловите на дигестивниот систем.



1.	Непце, вилица, горна усна празнина, горна вилица, вилична коска, горен дел од усна празнина	9.	Панкреас
2.	Плункови жлезди	10.	Панкреасен канал, цевче/канал кое носи панкреасен сок
3.	Усна празнина, уста	11.	Дванаесет палечно црево, почеток на тенкото црево
4.	Заб, заби, секачи	14.	дебело црево
5.	Црн дроб, хепар	19.	Ректум, право црево
6.	Жолчно кесе, жолчен меур, жолчка	20.	анален отвор, анус
7.	Жолчен канал, спроводно каналче за жолчен сок, изведен канал за жолчка	21.	слепо црево, израсток на дебелото црево
8.	Желудник	22.	хранопровод

Одговори на следните прашања:

- Низ кои органи не поминува храна? _____ 2 (Плункови жлезди) , 5 (Хепар) , 6 (жолчно кесе) , 7 (жолчен канал), 9 (панкреас), 10 (панкреасен канал).
- Кои органи учествуваат во механичка обработка на храната? 1 (непце), 4 (заби).
- Од каде се лачат дигестивните сокови? _____ 9 (панкреас).

_____ /25 б.

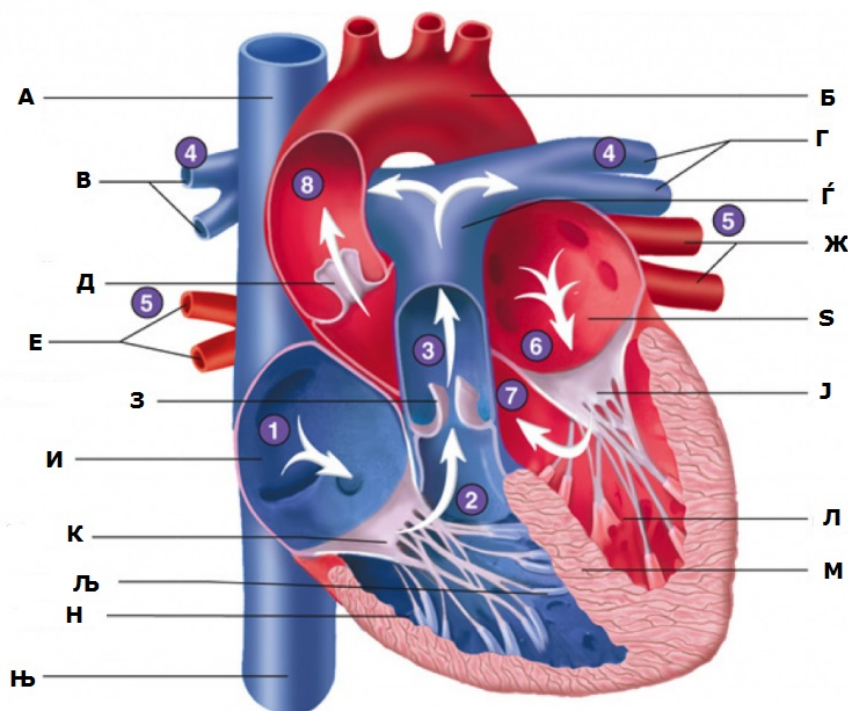
5. Состави точна реченица користејќи ги податоците дадени во трите колони, така што ќе додадеш едно тврдење означено со **буква** и едно тврдење означено со **број** кон соодветниот дел од увото. Напиши ги соодветните букви и броеви во табелата подолу.

Ушната школка	А е дел од надворешното уво	1 и во овој дел од увото звучните бранови патуваат низ воздух.
Ушниот канал	Б ги собира и насочува звучните бранови	2 и во овој дел од увото звучните бранови патуваат низ течност.
Внатрешното уво	В се наоѓа во слепоочната коска	3 и завршува со ушно тапанче.

Дел од увото	Буква	Број
Ушната школка	Б	1
Ушниот канал	А	3
Внатрешното уво	В	2

_____ /6 б

6. Именувај ги буквите дадени во сликата и одговори на следните прашања



Слика . Срце и крвни садови

А)	горна шуплива-празна вена . Овој крвен сад ја носи крвта од _главата , горен дел од телото, органи над срцето ___ до _срцето , десна предкомора.
Б)	АОРТА
В)	Десни белодробни артерии
Г)	Леви белодробни артерии
Д)	Залисток на аорта (клапа, залисток)
Ѓ)	ВЕНА
Е)	Десни белодробни ВЕНИ ја носат крвта од _ БЕЛИТЕ ДРОБОВИ _ до ___ срцето (левата предкомората)___
Ж)	ЛЕВИ белодробни ВЕНИ ја носат крвта од ___ БЕЛИТЕ ДРОБОВИ _____ до ___ срцето (левата предкомората) _
З)	Венски залисток , залисток
С)	Лева предкомора
И)	десна предкомора
Ј) и К)	Залистоци , клапи
Л)	десна комора
Љ)	Лева комора
М)	мускулест ѕид (вертикална преграда, ѕид, септум, преграда, мускул) , ги двои _ левата од десната страна(предкомора/комора) на срцето _ и не дозволува _ мешање на крвта (оксигенирана со редцирана), премин на крвта.
Њ)	Долна шуплива (празна) вена , која носи _ редуцирана крв , крв богата со CO ₂ , која носи CO ₂ ___ од ___ долниот дел на телото , органите под срцето, нозете органите и други ткива.

_____ / 25 б.

7. Кој од следните редоследи правилно ги прикажува нивоата на организација во човечкото тело (од најниско до највисоко ниво)?

- А) супстанци, клетки, органи, ткива, органски системи, тело
- Б) супстанци, клетки, ткива, органи, органски системи, тело**
- В) клетки, супстанци, ткива, органи, тело, органски системи
- Г) супстанци, клетки, ткива, органски системи, органи, тело

_____ / 2 б.

8. На празните места напиши го соодветниот поим за да ја комплетираш реченицата.

А. Коските во подвижните зглобови се држат со **лигаменти**, кои се поврзани со зглобната **капсула**.

В. **Градниот кош** е изграден од градна коска и ребра кои се поврзани со **‘рбетниот столб, прешлени, ‘рскивици**.

Г. Коските се изградени од специјални коскени клетки наречени **остеоцити**, околу кои се таложат соли на **калциум**.

Д. Лигаментите се неопходни за коските со **подвижни** зглобови.

_____/8 б.

9. Заокружи ДА или НЕ засекооедоследниветврдењаповрзанисоскелетниот систем.

А. Лопатката и клучната коска го сочинуваат подвижниот дел од раката. ДА **НЕ**

Б. Лакотната и палечната коска го сочинуваат неподвижниот дел од раката. ДА **НЕ**

В. Коските на дланката се долги коски. ДА **НЕ**

Г. Зглобот на колкот е топчест зглоб. **ДА** НЕ

Д. Коските на карлицата според формата се неправилни коски. **ДА**НЕ

Ѓ. Коските содржат сопствени крвни садови и нерви. **ДА** НЕ

_____/6 б.

10. Состави точна реченица користејќи ги податоците дадени во трите колони, така што ќе додадеш едно тврдење означено со **буква** и едно тврдење означено со **број** кон соодветниот слој од кожата. Напиши ги соодветните букви и броеви во табелата подолу.

Епидермисот

А е познат и како вистинска кожа

1 и ги содржи клетките одговорни за бојата на кожата.

Дермисот

Б е површинскиот слој од кожата

2 и во овој слој од кожата се наоѓаат крвните садови.

Слој од кожата	Буква	Број
Епидермисот	Б	1
Дермисот	А	2

_____/4 б.