

GARA SHKETËRORE NGA SHKENCAT NATYRORE

6. klasën

1. Jasna, bëri eksperimente në shkollë. Ajo i ndjekti procedurat e radhës:
 - a. Ajo vendosi sheqerin në një tas dhe e grimcoj (shtypi) me një shtypës.
 - b. Ajo mori një lugë çaji nga sheqeri i rrahur dhe e vendosi në një epruvetë. Ajo shtoi 3 ml ujë dhe e vuri epruvetën të vlonte.
 - c. Ajo e ngrohi epruvetën në flakë dhe në muret e epruvetës u shfaqën pika uji.
 - d. Me nxehe të mëtejshme, në epruvetë u fitua j një substancë me ngjyrë kafe

Në vijat e zbratura shëno letra (a, b, c, d) e fjalive që kanë të bëjnë me ndryshimet përkatëse.

Ndryshime fizike **a, b, c**

Ndryshime kimike **d**

_____ / 2 pikë

2. Në tabelën e mëposhtme janë dhënë informacione për substancat A, B, C, D.

Substanca	Gjendja agregate	Tretshmëria në ujë
A	e lëngshme	nuk tretet
B	e gaztë	tretet
C	e ngurtë	nuk tretet
D	e ngurtë	tretet

Në cilën nga përzierjet e mëposhtme mund të aplikohet filtrimi ,me qëllim për ti ndarë përbërësit nga përzierja? Rrethoni përgjigjen e saktë

- a. Substanca A dhe uji
- b. Substanca B dhe uji
- c. Substanca C dhe uji**
- d. Substanca D dhe uji

_____ / 2 pikë

3. Në katrorët pranë emrave të përzierjeve shënoni numrin që i përgjigjet figurës e cila e tregon procedurën e ndarjes së Përbërësve (komponenteve) nga përzierja.

a. Rrëra dhe uji

I

b. Mbetje të hekurit dhe rrërë

II

c. Kryp dhe ujë

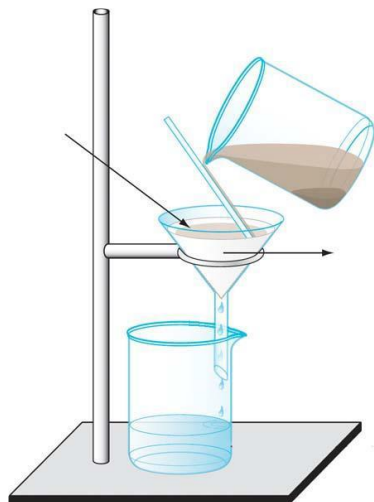
III

d. Rrërë dhe tretje e ujit dhe krypës

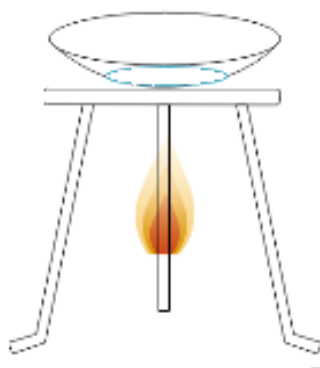
I

dhe

II



I.



II.



III.

_____/ 2 pikë

4. Teksti i mëposhtëm përmban të dhëna për ndryshimet kimike të një metali.

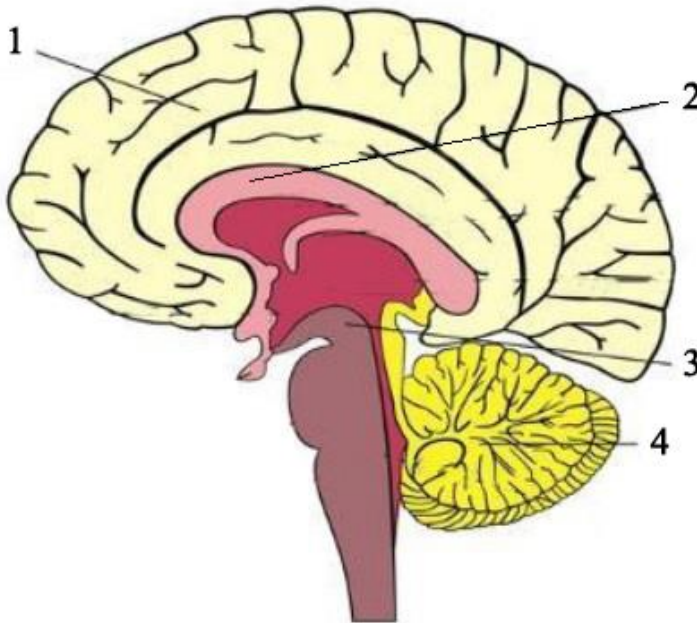
Metali X ka një ngjyrë të bardhë argjendi. I ndezur në ajër, metali X digjet, duke prodhuar një pluhur të bardhë dhe duke lëshuar nxehtësi. Kur një copë metali vendoset në ujë, fillimisht dëgjohet një zhurmë, pastaj pjesa e metalit zhduket dhe lirohet gaz dhe nxehtësi.

Zgjidhni PO për pohimin e saktë në lidhje me këtë tekst dhe JO për atë të pasaktë!

a) Reagimi i djegies së metalit është ekzotermik.	PO	JO
b) Gjatë reaksionit të djegies, gjithmonë fitohet avulli i ujit	PO	JO
c) Reagimi i metalit me ujin është endotermik.	PO	JO
d) Zjarri i shkaktuar nga djegia e këtij metali mund të shuhet me ujë	PO	JO

_____/ 2 pikë

5. Si quhen pjesët e shënuara të trurit?



1. truri I madh

2. corpus callosum

3. truri I mesëm / Truri i mesëm (truri i ndërmjetëm)

4. truri i vogël

_____/ 4 pikë

6. Cilat gazra i mban atmosfera, prej të cilave shkaktohet efekti i kopshtit qelqorë?

a. **Dioksidi i karbonit dhe metani**

b. Oksigjeni dhe ozoni

c. Dioksidi i karbonit dhe ozoni

d. Metani dhe ozoni

_____/ 1 pikë

7. Plotësoni fjalitë.

Cikël menstrual zgjat rreth **28** ditë. **Qeliza vezë** piqet në **vezoret** dhe pas rreth dy javësh lirohet në **tubat fallopiane (vezëpërquesit)**. Në të njëjtën kohë, muri i **mitrës** trashet.

0,5 për secilin term

_____/ 3 pikë

8. Zogjtë si konsumator sekondar janë të dobishëm për njeriun në kultivimin e drithërave, sepse ata janë kontrollues të **insektet / dëmtuesit.**

_____/ 1 pikë

9. Shkruani llojet e gjetura në tekst në kategoritë përkatëse.

Vërejtje: të gjithë prodhuesit e gjetur në tekst duhet të renditen për të fituar pikë të mundshme, nëse njëri prej tyre mungon asnjë pikë nuk do të jepet. E njëjta gjë vlen edhe për kategoritë e tjera.

Bekim shkoi për një shëtitje në pyllin e dushkut aty pranë. Gjatë rruges për në mal kaloi nëpër livadh ku mbledhi një tufë me lulja narcizoide e egër dhe pa shumë mollëkuqe dhe flutura. Ai vuri re se kishte shumë vemje në gjethet e një peme. Duke ecur në pyll pranë një trugu të rënë në tokë, ai pa një vrimë të vogël, halla e tij Arta i shpjegoi atij se ishte shtëpia e miut të drurit. Duke ecur përgjatë rrugës pyjore, ata takuan një gjarpër, por Bekim nuk kishte frikë, sepse e dinte se duhej të priste që gjarpri të kalonte dhe të mos e shqetësonte. Ai po mblidhte luleshtrydhe të egra të ëmbla dhe me lëng përgjatë rrugës, kur një zog fluturoi poshtë mes pemëve. Në mbrëmje, duke u kthyer në shtëpinë e ngrohtë të gjyshes, ata dëgjuan zhurmën karakteristike të bufit të madh.

Prodhuesit: **lisi / dru, lulja narcizoide e egër, luleshtrydhja (dredhëza)**

Konsumatorët primarë: **vemjet, mollëkuqet, fluturat**

Konsumatorë sekondarë dhe terciarë: **miu i pyllit, zoqu, bufi me veshë të mëdhenj, gjarpëri**

_____/ 3 pikë

10. Nga historia e ecjes së llinit (nga pyetja e mëparshme), ndërtoni dy piramida ushqimore që do të fillojnë me numra të ndryshëm të prodhuesve dhe do të përfundojnë me një konsumator terciar.

PIRAMIDA	NUMRI	PIRAMIDA	NUMRI
Bufi me veshë të mëdhenj / gjarpëri	5	Bufi me veshë të	5
Miu I pyllit / Zogu	50	Zogu	100
Mollëkuqet / fluturat	200	Vemja	1000
Lulet narcizoide të egra / luleshtrydhet (dredhëzat)	1000	Lisi / dru	1

За добро поставена пирамида се добива по 1 бод, исто и за добро поставена бројност се добива по еден бод. При оценување на бројноста во првата пирамида треба да се запази само да има намалување на броевите, пример од 1000 па надолу. Во втората бројност треба да се започне со помал број на дрва во однос на гасеници и потоа бројките да се намалуваат.

_____ / 4 pikë

11. Gjatë pushimit zemra rreh më ngadalë, menjëherë pas një ndeshje futbolli rreh më shpejt. Në tabelë janë dhënë numri i rrahjeve të zemrës në minutë të disa lojtarëve në pushim dhe pas ndeshjes. Përgjigjuni dy pyetjeve të mëposhtme.

Lojtarët	Gjatë pushimit	Pas ndeshjes
Lojtari me fanellën 12	80	125
Lojtari me fanellën 07	75	120
Lojtari me fanellën 19	60	100
Lojtari me fanellën 23	80	135
Lojtari me fanellën 15	65	115

1. Sipas të dhënave të dhëna, cili është ndryshimi mesatar midis ritmit të zemrës në pushim dhe ritmit të zemrës pas ndeshjes?

47

_____ / 2 pikë

2. Nga të dhënat e treguara të rrahjeve të zemrës, cili lojtar mund të supozohet se ka aftësinë më të mirë?

Lojtari me fanellën 19

_____/2 pikë

12. Ana e djathtë e zemrës pompon gjakun deri në **mushkëritë**

_____/ 1 pikë

13. Nëse e dini sa herë pompon zemra në një sekondë, llogarisni sa herë pompon ajo në një javë?

- a. 107400
- b. 97400
- c. **86400**
- d. 76400

_____/ 1 pikë

14. Venat janë enë gjaku që bartin gjakun e pasur me oksigjen nga zemra në organet e tjera dhe arteriet e kthejnë gjakun në zemër

- a. E saktë
- b. **E pasaktë**

_____/ 0,5 pikë

15. Rritja e efektit të kopshtit qelqorë do të thotë se më shumë nxehtësi po humbet përmes atmosferës

- a. E saktë
- b. **E pasaktë**

_____/ 0,5 pikë

16. Shkruani rrugën e oksigjenit sipas radhës duke përdorur termat e mëposhtëm: trake, enë gjaku, alveola, bronke, gjak, zgavër nazale. (fitohen 2 ose 0 pikë)

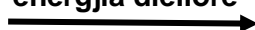
Zgavra e hundës (nazale) – trake – bronke – alveola – enë gjaku – gjak

_____/ 2 pikë

17. Shëno formulën që e tregon procesin gjatë të cilës bimët e gjelbërta e përdorin energjinë diellorë për të formuar ushqim.

Ky proces quhet **Fotosinteza**

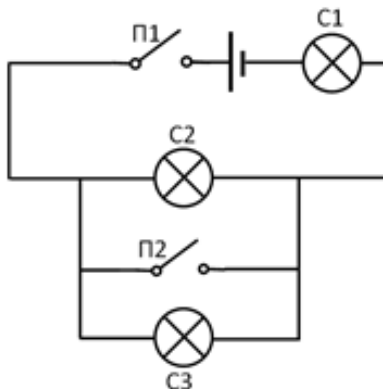
ujë + dioksid karboni energja diellore glikoza + oksigjen



_____/ 2 pikë

Eден бод за фотосинтеза и еден за целосно точно напишана равенка.

18. Në fotografi është paraqitur skema e një qarku elektrikë. Pranë çdo deklarate rrethoni PO nëse është e vërtetë ose JO nëse nuk është e vërtetë.



a) Nëse të dy çelësat janë të mbyllur, të tre llambat do të ndizen.	PO	JO
b) Nëse është i mbyllur vetëm çelësi P1, atëherë vetëm llambat C1 dhe C2 do të ndizen.	PO	JO
c) Nëse të dy çelësat janë të mbyllur, vetëm llambat C1 dhe C2 do të ndizen.	PO	JO
d) Nëse vetëm çelësi P2 është i mbyllur, atëherë vetëm llambat C2 dhe C3 do të ndizen.	PO	JO
e) Nëse të dy çelësat janë të mbyllur, vetëm llamba C1 do të ndizet.	PO	JO

_____/ 5 pikë

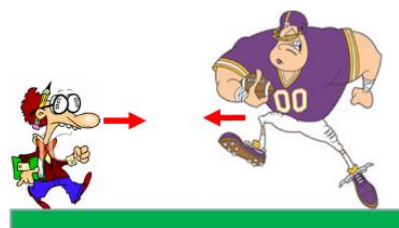
19. Një shembull ku shihet forca gravitacionale është:

- Makina godet një pemë dhe ndalon të lëvizurit
- Era po fryn dhe varka me velë po lëviz.
- Libri shtyhet dhe lëviz nëpër tavolinë.
- Njeriu lëshon një top dhe ai bie në tokë.**

_____/ 1 pikë

20. Një nxënës shkolle dhe një lojtar i madh ragbi lëvizin me të njëjtën shpejtësi dhe përplasen kokë më kokë.

Përgjigjuni dy pyetjeve të mëposhtme:



1. Cili person ka forcë më të madhe gjatë përplasjes?

- Një forcë më e madhe vepron mbi nxënësin.
- Një forcë më e madhe vepron mbi ragbi
- E njëjta forcë vepron mbi të dy**
- Nuk mund të them më shumë informacion

_____/ 1 pikë

2. Cili person merr nxitim më të madh gjatë përplasjes?

a. **Nxënësi**

b. Nxitimi është i njëjtë

c. ragbi

d. Nuk mund të thuhet pa e ditur shpejtësinë dhe masën përfundimtare të të dyve

_____/ 1 pikë

21. Një top (shih figurën 1) lëviz nga pika A në D përgjatë sipërfaqes.

Përgjigjuni dy pyetjeve të mëposhtme:

1. Energjia e përgjithshme e topit:

a. bie

b. bie dhe rritet

c. rritet e pastaj bie

d. **ngelën e njëjtë**



_____/ 1 pikë

2. Sipas vizatimit në pikën **B** energjia kinetike e trupit do të jetë më e madhe, deri sa në pikën **A** ajo do të jetë më e vogël.

_____/ 2 pikë

22. Nëse Ju jeni në Hënë, atëherë do të kishte një ndryshim tuajin në:

a. peshë dhe masë

b. **peshë**

c. masë

d. numri i molekulave.

e. vëllimi

_____/ 1 pikë

23. Molla bie në Tokë për shkak të forcës gravitacionale midis saj dhe Tokës. Le të shënojmë forcën me të cilën Toka tërheq mollën me F_1 dhe forcën me të cilën molla tërheq Tokën me F_2 . Cila është marrëdhënia midis madhësive të këtyre dy forcave?

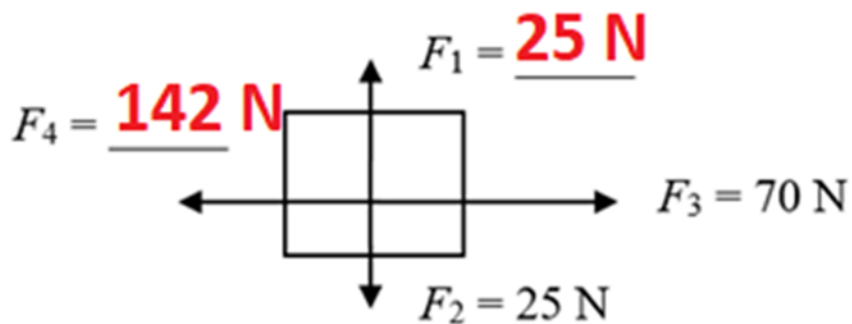
a. $F_1 > F_2$

b. **$F_1 = F_2$**

c. $F_1 < F_2$

_____/ 1 pikë

24. Figura tregon forcat që veprojnë mbi një trup. Forca e përgjithshme është dhënë. Përcaktoni madhësinë e forcave që nuk janë dhënë nëse forca e përgjithshme që vepron në trup është 72 N dhe është e drejtuar majtas.



_____/ 2 pikë

FUNDI I TESTIT!